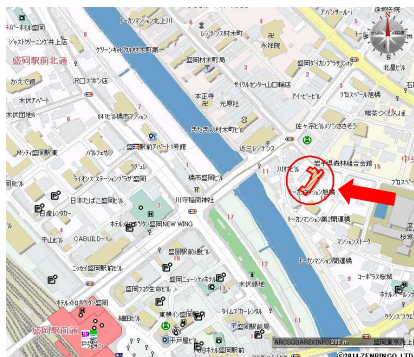
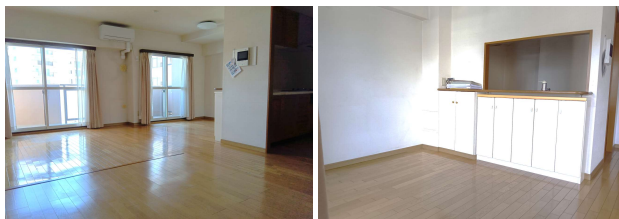


トーカンマンション旭橋

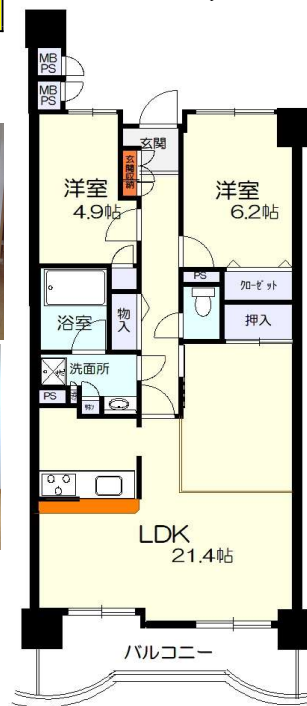
盛岡駅まで徒歩6分
桜城小学校まで徒歩3分♪

大通商店街・材木町商店街まで徒歩圏内！

3LDKの和室をLDKと
一体化した2LDK



505号室



学区・周辺施設など

桜城小学校	170m	材木町局	225m
下橋中学校	1500m	ファミリーマート	345m
岩手銀行	165m	クロステラス	380m

本物件の内容・画像等は参考であり現況優先とさせていただきます

物件目	中古マンション
物件名称	トーカンマンション旭橋
間タイプ	2LDK
交通	材木町南口バス停 徒歩1分
価格	1,980 万円

所在地	盛岡市大通三丁目10-31		
構造・規模	鉄骨鉄筋コンクリート造15階建		
専有面積	72.47㎡	バルコニー	8.81㎡
間取内訳	LDK21.4帖 洋4.9帖 洋6.2帖		
築年月	平成10年6月	修繕積立金	14,490円/月
管理形態	全部委託日勤	管理費	7,400円/月
方角	南東	駐車場	有(空要確認)
入居日	即可能	現況	空室
設備	・都市ガス・洋式水洗トイレ・洗面化粧台・追焚付給湯・システムキッチン・ホームセキュリティ・オートロック・エレベーター		
備考	リフォーム内容 令和6年12月 ガス給湯器交換 令和7年5月 エアコン交換 令和7年9月 ガスレンジ・レンジフード・洗面台交換 令和7年10月 浴室暖房換気乾燥機新設 令和7年11月 シーリングライト×5(リビング・寝室)設置		
学区	桜城小学校 / 下橋中学校		
取引態様	媒介	媒介手数料	719,400円 (消費税 10%込)



LIXIL不動産ショップ

いわて不動産株式会社

岩手県知事(9)第1681号

いわて不動産株式会社

所在地: 岩手県盛岡市材木町2番26号近ビル1F

TEL: 019-622-2400

FAX: 019-622-5411

(一社) 岩手県宅地建物取引業協会会員

(公社) 全国宅地建物取引業保証協会社員

東北地区不動産公正取引協議会加盟事業者

E-mail: mail@iwate-f.co.jp

URL: https://iwate-f.co.jp/

- 問 合 番 号 : 26011601
- 取 引 態 様 : 媒 介
- 情 報 更 新 日 : 令和8年1月27日
- 広 告 有 効 期 限 : 令和8年4月26日