

ブルーム

部屋

下記参照



エアコン

追いだき機能

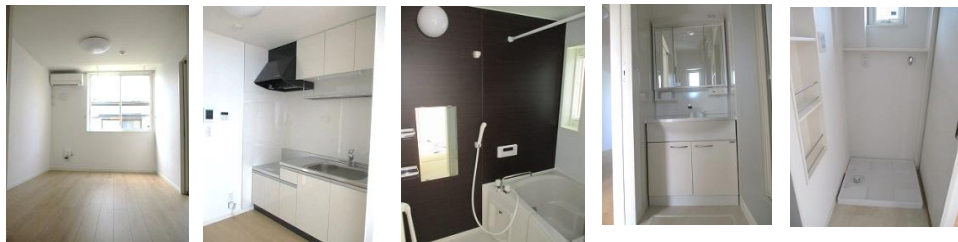
浴室乾燥機

駐車場

インターネット無料

2020年5月完成新築アパート！駐車場2台（縦列）無料！

新築



3号室タイプ
間取り反転



101号室	102号室	103号室
67,000円	66,000円	67,000円
201号室	202号室	203号室
	68,000円	

施設		徒歩
ショップ	ダイソー 盛岡梨木店	430m 約6分
スーパー	マルイチ 材木町店	729m 約10分
スーパー	業務スーパー 館向店	957m 約12分

物件種目	【新築】賃貸アパート		
所在地	岩手県盛岡市西下台町6-25		
間取り	1LDK		
賃料条件	左記参照		
敷金	2ヶ月	礼金	1ヶ月
バス停	岩手県交通『館向』バス停・徒歩9分		
最寄駅	JR東北本線『盛岡』駅・徒歩20分		

建物	構造	木造	方角	北東
	専有面積	34.57 m ²	間取詳細	左記参照
築年月	2020年5月	契約期間	2年	
管理費共益費	¥3,000	規模	2階建	
駐車場	付無料（2台）			
保険	必加入	¥15,000/2年		
保証等	アーク賃貸保証 初回 総賃料の80%			
入居日	即			

設備	洋式水洗トイレ・バス・トイレ別・温水洗浄便座 シャワー・洗面化粧台・給湯 追焚付給湯・浴室乾燥機・エアコン モニター付きインターホン・フローリング・デジタルキー LPガス
----	---

備考	物件番号	媒介手数料	家賃1ヶ月＋消費税
本物件の内容・画像等は参考であり、現況優先とさせていただきます			



LIXIL不動産ショップ

いわて不動産株式会社

岩手県知事（8）第1681号

いわて不動産株式会社

（一社）岩手県宅地建物取引業協会会員

（公社）全国宅地建物取引業保証協会社員

所在地：岩手県盛岡市材木町2番26号近3ビル1F

東北地区不動産公正取引協議会加盟事業者

TEL: 019-622-2400

E-mail: mail@iwate-f.co.jp

FAX: 019-622-5411

いわて不動産

検索

■情報更新日：2020年8月24日

■広告有効期限：2021年2月20日