

# アメージングN.Y

部屋番号

下記参照



日当たり良好！追いだき乾燥機能付浴室（テレビ付）室内物干など設備充実！



写真は101号室



入居可能日8月上旬～

**新築** インターネット無料



106号室  
107号室 反転

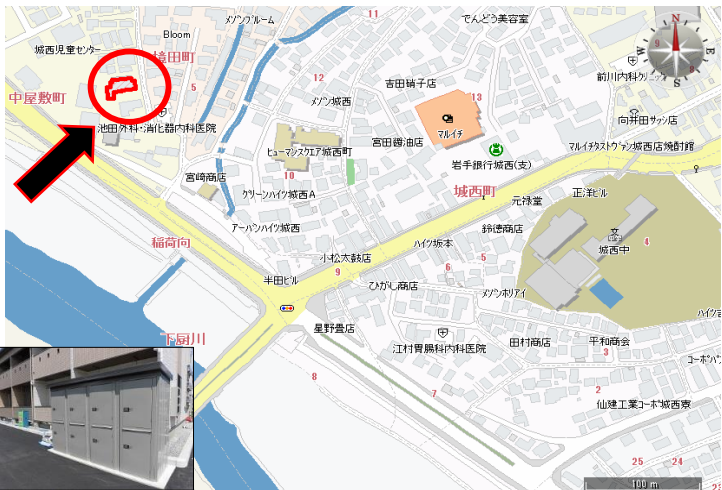
101・103号室  
102・105号室 反転

106・107号室	101・102・103・105号室
1LDK	1K
38.41㎡	29.27㎡
59,000円	48,000円
施設 など	
コンビニ ファミリーマート盛岡駅西通店	710m 徒歩 約9分
スーパー マルイチ城西店	591 徒歩 約9分
スーパー マックスバリュ盛岡中屋敷店	726 徒歩 約10分

物件種目	【新築】賃貸アパート		
所在地	岩手県盛岡市中屋敷町1-25		
間ブ	1K・1LDK		
賃料条件	左記参照		
敷金	1ヶ月	礼金	1ヶ月
バス停	岩手県交通『三ツ家』バス停・徒歩6分		
最寄駅	JR東北本線『盛岡駅西口』駅・徒歩19分		
建物	構造	木造	方角
	専有面積	左記参照	間取詳細
築年月	2019年7月	契約期間	2年
管理費 共益費	¥2,000	規模	2階建
駐車場	¥4,000		
保険	必加入	¥15,000/2年	
保証等	アーク賃貸保証	1K : 43,200円	1LDK : 52,000円
入居日	8月上旬～ 入居可		

設備	洋式水洗トイレ・バス・トイレ別・温水洗浄便座 洗髪洗面化粧台・給湯器・追焚付給湯 浴室TV付・シャワー エアコン・フローリング・BS モニタ付インターホン・デジタルキー・24時間換気システム 室内物干し・ウォークインクローゼット(1LDKのみ)・物置		
備考			
物件番号	15014	媒介手数料	貸主につき無料

本物件の内容・画像等は参考であり、現況優先とさせていただきます



LIXIL不動産ショップ

いわて不動産株式会社

岩手県知事(8)第1681号

いわて不動産株式会社

(一社)岩手県宅地建物取引業協会会員  
(公社)全国宅地建物取引業保証協会社員  
所在地: 岩手県盛岡市材木町2番26号近三ビル1F 東北地区不動産公正取引協議会加盟事業者

TEL: 019-622-2400 E-mail: mail@iwate-f.co.jp  
FAX: 019-622-5411 URL: http://www.iwate-f.co.jp/

■情報更新日: 2019年7月16日

■広告有効期限: 2019年8月15日

# アメージングN.Y

部屋番号

下記参照



日当たり良好！追いだき乾燥機能付浴室（テレビ付）室内物干など設備充実！

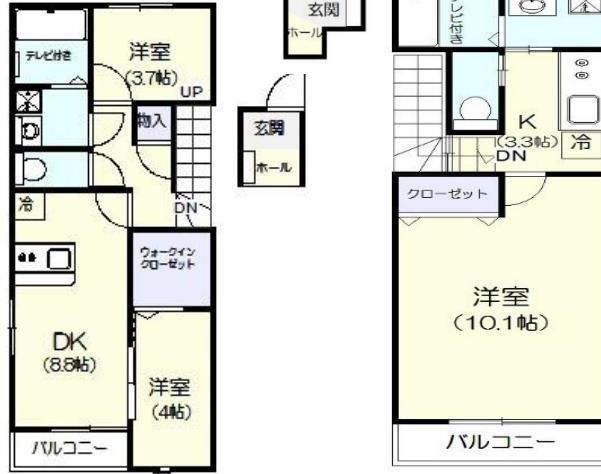


入居可能日8月上旬～

写真は201号室

インターネット無料

新築



206号室 207号室 反転  
201・203号室 202・205号室 反転

206・207号室	202・202・203・205号室
1DK+S	1K
50.08㎡	36.97㎡
62,000円	50,000円
施設 など	
コンビニ ファミリーマート盛岡駅西通店	710m 約9分
スーパー マルイチ城西店	669m 約9分
スーパー マックスバリュ盛岡中屋敷店	755m 約10分

物件種目	【新築】賃貸アパート		
所在地	岩手県盛岡市中屋敷町1-25		
間ブ	1K・1DK+S		
賃料条件	左記参照		
敷金	1ヶ月	礼金	1ヶ月
バス停	岩手県交通『三ツ家』バス停・徒歩6分		
最寄駅	JR東北本線『盛岡駅西口』駅・徒歩19分		

建物	構造	木造	方角	南
	専有面積	左記参照	間取詳細	左記参照
築年月	2019年7月	契約期間	2年	
管理費 共益費	¥2,000	規模	2階建	
駐車場	¥4,000			
保険	必加入	¥15,000/2年		
保証等	アーク賃貸保証	1K : 44,800円	1DK+S : 54,400円	
入居日	8月上旬～ 入居可			

設備	洋式水洗トイレ・バス・トイレ別・温水洗浄便座 洗髪洗面化粧台・給湯器・追焚付給湯 浴室TV付・シャワー・エアコン フローリング・BS モニター付インターホン・デジタルキー・24時間換気システム 室内物干し・ウォークインクローゼット(1LDKのみ)・物置		
----	---	--	--

備考	物件番号 15014 媒介手数料 貸主につき無料		
本物件の内容・画像等は参考であり、現況優先とさせていただきます			



LIXIL不動産ショップ

いわて不動産株式会社

岩手県知事(8)第1681号

いわて不動産株式会社

(一社)岩手県宅地建物取引業協会会員  
(公社)全国宅地建物取引業保証協会社員

所在地: 岩手県盛岡市材木町2番26号近三ビル1F 東北地区不動産公正取引協議会加盟事業者

TEL: 019-622-2400 E-mail: mail@iwate-f.co.jp

FAX: 019-622-5411 URL: http://www.iwate-f.co.jp/

■情報更新日:	2019年7月16日
■広告有効期限:	2020年1月12日